

읽기의 즐거움 49

# 개똥이 집 찾기가 너무 어려워!



제성은 글 | 조승연 그림 | 80쪽 | 핵심 주제: 이름, 특별함, 신도시, 지리, 교과연계

## 특별함에 대한 질문을 던지는 웃기지만 웃지 못할 이야기!

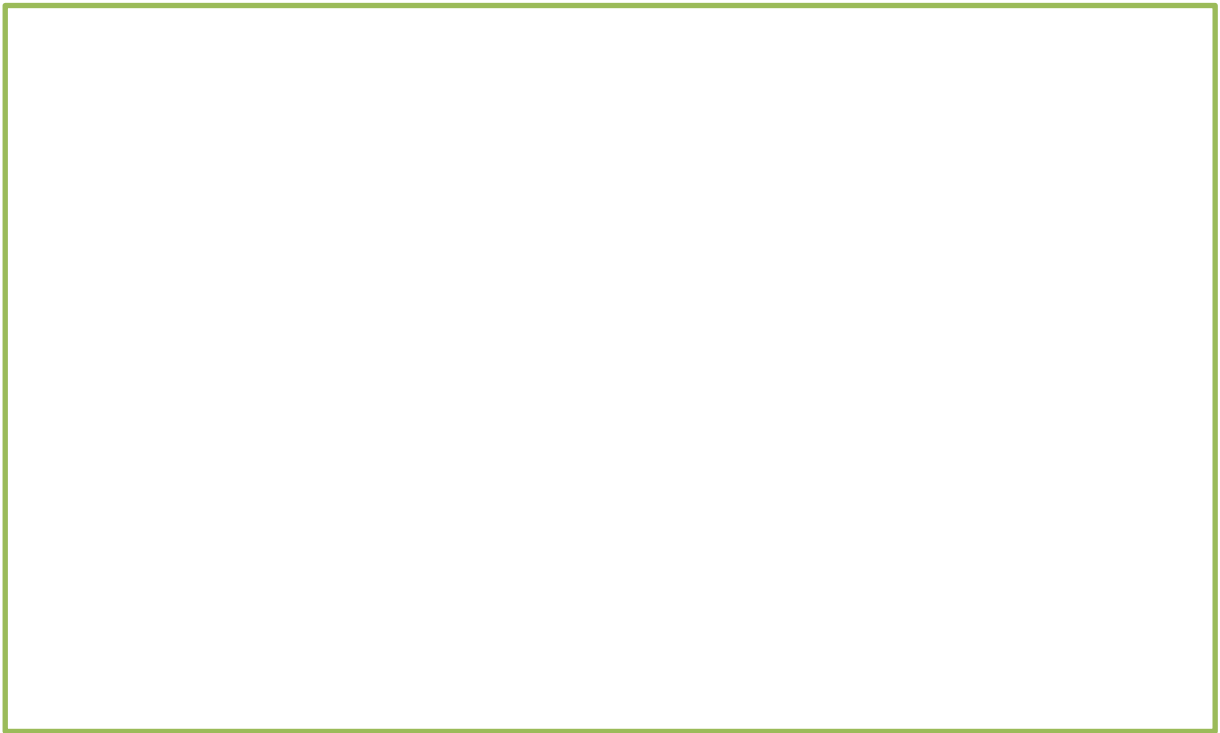
아파트 이름이 길기로 소문난 신도시를 헤매며 벌어지는 이야기입니다.  
남보다 특별해 보이려고 붙인 이름이 오히려 서로를 구분하기 어렵게 만드는 상황을  
통해 특별함은 비교에서 오는 것이 아니라는 메시지를 전합니다.

### 교과연계

- 3학년 1학기 사회 1. 우리가 사는 곳
- 3학년 2학기 국어-가 1. 경험과 관련지으며 이해해요
- 4학년 1학기 사회 1. 지도로 만나는 우리 지역
- 4학년 2학기 국어-가 3. 의견을 모아서

책 읽기 전, 생각해 봐요

Q. 표지를 보고 주인공이 어떤 상황에 처했는지 짐작해 보세요.



Q. 내가 사는 곳이나 근처 아파트 중 이름이 긴 곳을 찾아보고, 의미를 생각해 봐요.

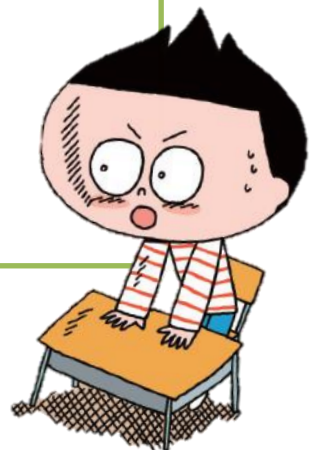


Q. 길을 찾을 때는 무엇을 보면 될까요?

Q. 지도에서 산, 강 도로, 건물 같은 지형지물을 단순한 그림으로 약속해 표시한 것은 무엇일까요?

Q. 사하라 옆자리 김개똥네 집을 찾을 단서를 3개 이상 적어 보세요.

Q. 우리 개똥이네 담임 선생님은 길을 잘 못 찾아요. 길을 잘 못 찾는 사람을 가리키는 말은 무엇일까요?



책의 내용을 살펴봐요

Q. 지도는 실제 거리를 일정한 비율로 줄여서 표현합니다. 거리를 축소한 정도를 무엇이라고 할까요?

Q. 다음 지도에서 기호가 나타내는 지형지물이 무엇인지 빈칸에 적어 보세요.

The map features several symbols and callouts:

- Top left: A black triangle symbol with a callout box above it.
- Top center: A red swastika symbol with a callout box above it.
- Top right: A target symbol with a callout box to its right.
- Middle left: A green shield with a cross symbol, with a callout box to its left.
- Middle left: A green shield with a smaller cross symbol, with a callout box to its left.
- Middle center: A black cross symbol with a callout box to its right.
- Middle right: A black fork symbol with a callout box to its right.
- Bottom center: A black flag on a pole symbol with a callout box below it.
- Bottom center: A green vertical line symbol with a callout box below it.
- Bottom right: A blue symbol consisting of two horizontal lines with a vertical line in the middle, with a callout box below it.

Q. 아래 제시문을 읽고 물음에 답하시오.

제시문

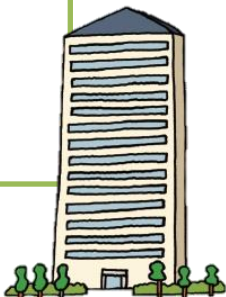
“음, 어디로 가야 하지?”  
지도를 보면 어디에 무엇이 있는지 누구나 쉽게 알 수 있다고  
했잖아?  
“그래! 지도를 보면 금방 찾을 거야! 역시 난 똑똑하다니까!”  
그렇지 않겠어? 파워투게더 신도시의 아파트란 아파트는 죄  
다 나와 있을 테니까. 하지만…… 크나큰 ①\_\_\_\_\_이었어.  
완전히 잘못 생각했다는 뜻이야. 우리 개똥이가 뛰었다면, 지  
도는 날고 있었어. 우리 개똥이는 눈이 팽글팽글 돌았어.  
“도대체 어디로 가야 하는 거야?”

(1) ①에 들어갈 알맞은 단어는 무엇일까요?

힌트: 추측이나 예상을 완전히 잘못했다는 뜻으로, 두 글자 단어.

(2) 밑줄 친 문장은 ‘아무리 재주가 뛰어나더라도 그보다 더 뛰어난 사람이 있  
다’는 뜻의 속담에 빗대어 한 말입니다. 이에 해당하는 속담은 무엇일까요?

(3) 제시문 속 우리 개똥이의 기분을 짐작해 보세요.



Q. 아래 제시문을 읽고 물음에 답하시오.

제시문

“아파트 이름이 긴 이유가 있더라.”

“무슨 이유?”

“①\_\_\_\_\_. 그래서 좋은 낱말을 하나둘씩 붙이다 보니까 점점 길어졌지. 신도 시면 뉴카운티, 공원이 있으면 ②\_\_\_\_\_, 지하철이 있으면 메트로를 붙인 거야.”

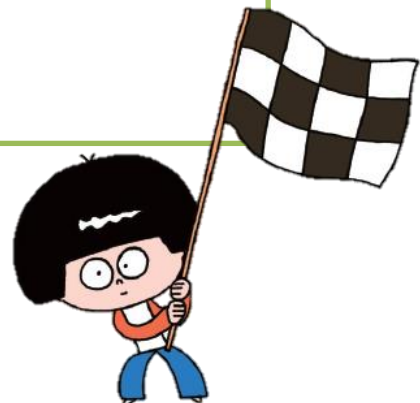
사하라 옆자리 김개똥이 고개를 갸웃대며 물었어.

“그러니까 왜? 도대체 어른들은 왜 그러는 거야?”

“아이를 낳아서 이름 붙일 때도 그렇잖아. 소중한고 특별한 만큼 남들보다 좋은 이름을 지으려고 애쓰니까. 뭐, 그러느라 우리 반 아이들 이름이 거의 다 개똥이가 되었지만. 집도 자기가 사는 집이 최고이길 바라서 그렇게 지은 거 아닐까?”

(1) 아파트 이름이 긴 이유가 무엇일까요? ①에 들어갈 문장을 적어 보세요.

(2) ②에 들어갈 알맞은 단어는 무엇일까요?



Q. 내가 살고 싶은 집을 그려 보고 나만의 이름을 지어 보세요.

우리 집 이름: \_\_\_\_\_