

우리 반 나쁜 말 하는 애

독서전 활동

1차시 : 표지와 제목으로 내용 예측하기

세복 해부하기

1. 제목을 살펴보세요. 눈에 띄는 단어가 있나요? 이 책은 어떤 이야기를 다룰 것 같나요?

눈에 띄는 단어 :

책 내용 예상해보기 :

표지 살펴기

2. 책의 실제 표지를 1분간 살펴보세요. 그리고 아이의 모습을 살펴보세요. 아이는 어떤 상태인 것 같나요?



우리 반 나쁜 말 하는 애

독서전 활동

등장인물 연보기

3. 표지에 나온 아이는 이야기의 주인공이라고 합니다. 위아래에 있는 다른 그림들을 보고, 아이가 왜 화가 난 것 같은지 추론해보세요.

주위 그림 설명 :

아이가 불을 뿜는 이유 (예상하기) :

.....

4. 작가의 말을 살펴보고, 주인공 '인찬'이의 성격이 어떨 것 같은지 적어보세요.

[작가의 말]

뿜뿜한 말을 내뿜는 이유

혹시 나도 모르게 상냥로운 말을 내뱉고 후회해 본 적이 있나? 상냥로운 친구의 눈망울을 보고 마음이 덜컥 내려앉은 적은?

친절함은 교실에서 친구에게 남겼던 말을 나누고 스스로 피로해하는 친구들을 많이 만나 봤어요. 마음에는 친절해 사지, 마음에는 고약히 말하러 다정해하면서도 흉악함 고지기 어렵다고 말하는 아이들요.

그런 아이들을 보며, 어쩌면 이 아이들 마음속 깊은 곳에 꼭 들어맞을 말이 있는 건 아닐까 생각했어요. 그 말을 지키기 위해 뿜뿜한 말을 내뿜는 것은 아닐까 하고요.

아이가 속 진땀나는 날카로운 말을 내뿜으면 그게 그 때문에 자신도 아파하는 아이예요. 친구들에게 상처를 주고, 미안한

마음을 풍으면서도 자신의 진심을 말아주지 않는 친구들에게 싫

싫하고, 그러다 포커시 같은 행동을 반복하고 하는.....

그런 친구들에게 아랑곳 수요원사가 나타났습니다. 그 수요원사는 골짜기에서 만난 카와와 한쌍이 아니라, 어쩌면 인찬이 자신일지도 몰라요. 친구의 마음도, 나의 마음도 지키는 비결은 바로 자신의 마음속에 있으니까요.

이 책이 많은 아이들의 마음에 가닿을 수 있도록 계속 주신 사랑 덕분에 감사 말씀을 드립니다. 아예쁘고 귀운 그림으로 캐릭터를 생동하게 풀어놓아 주신 어우의 작가님에도 감사드립니다.

무엇보다, 인찬님의 성장에 함께해 준 어린이들, 너무나 고맙습니다. 어린이들 여러분 자신의 수요원사가 가까이 되어 줄 거라고 굳게 믿어요!

김수경

인찬이의 성격 (예상하기) :

.....

우리 반 나쁜 말 하는 애

독서 중 활동

2차시 : 등장인물에 공감하며 읽기

책 내품 파헤치기

5. 주인공이 불을 뿜는 이유는 주인공 마음 속에 있는 샘 때문이었습니다. 여러분의 마음 속에도 샘이 있나요? 어떨 때 물이 흘러나오는지 주의사항을 적어보세요. (본문 13쪽 참고)

나는 어떨 때 눈물이 나는 편인가요? :

내 마음 속 샘 주의사항 적어보기 :

우리 반 나쁜 말 하는 애

독서 중 활동

책 내용 파헤치기

6. 인찬이는 공지에 몰리자 나쁜 말을 내뱉어버립니다. (본문 40쪽 참고)
여러분이 인찬이었다면 어떻게 했을 것인가요? 아래와 같은 상황에서 어떻게 대처했는지 적어보세요.



나라면,

우리 반 나쁜 말 하는 애

독서 중 활동

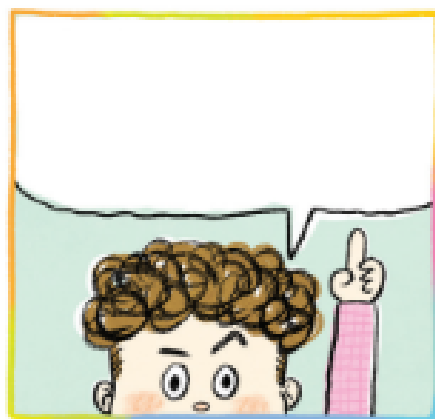
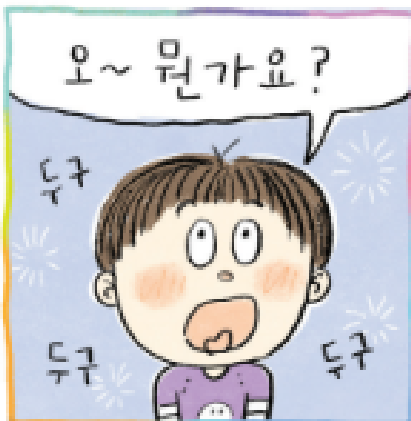
3차시 : 이야기를 내 삶에 연결하기

책 내품 파헤치기

7. 선생님이 인찬이를 위로하며 괴물을 달래는 비법을 알려주는 장면이 나옵니다. 여러분이 선생님이라면, 인찬이에게 어떤 말을 해줄 것인가요? 만화를 완성해보세요.



괴물 달래는 비법 대공개!!

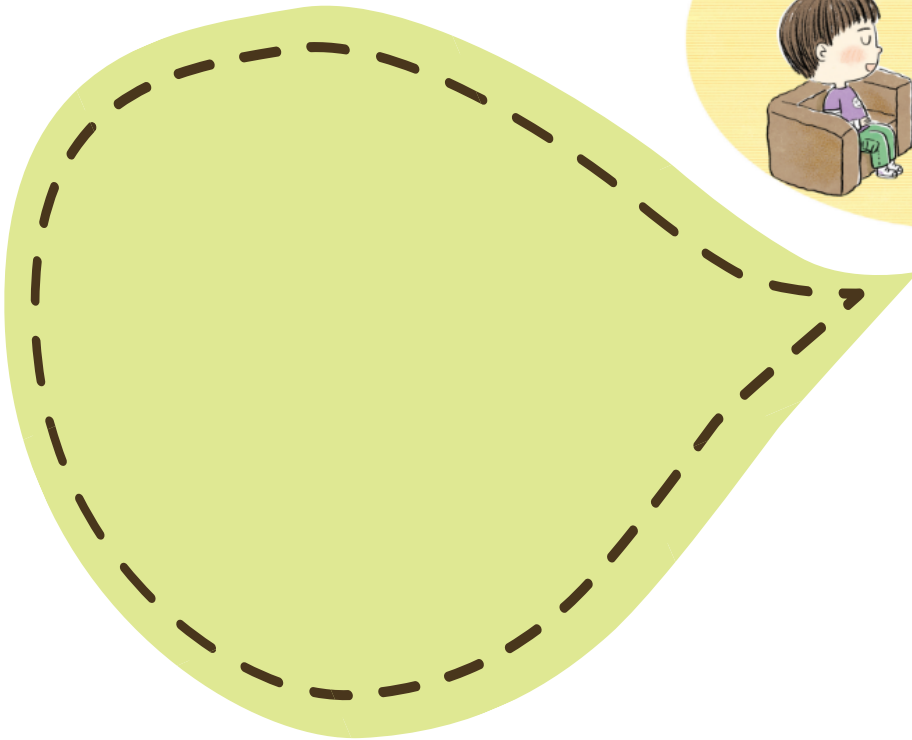


우리 반 나쁜 말 하는 애

독서 중 활동

책 내용 파헤치기

8. 카피바라 인형이 인찬이의 수호천사가 되어줍니다. 인찬이의 마음 안에 고민이 생기면, 수호천사에게 털어놓을 수 있다면, 어떤 고민을 털어놓을 것인가요? 말풍선 안에 나의 고민을 적어봅시다.



우리 반 나쁜 말 하는 애

독서 후 활동

4차시 : 이후 이야기 상상하기

예측 끝마모기

9. 활동지 1,2쪽을 다시 살펴보세요. '예상하기'라고 적혀있는 것 중, 내 예상이 맞았던 것이 있나요?

내가 했던 예측 :

결과 : 맞음 일부 맞음 틀림

예측 돌아본 후 소감 :

10. 인찬이는 이후에 어떻게 되었을까요? 인찬이의 학교 생활을 상상하여 적어봅시다.

인찬이의 학교 생활 :

인찬이에게 새로 고민이 생긴다면, 어떤 고민일까?

우리 반 나쁜 말 하는 애

독서 후 활동

5차시 : 나만의 수호천사 만들기

굿스 만들기

11. 인찬이의 아빠가 인찬이에게 카피바라 인형을 사준 것처럼, 나에게도 수호천사 역할을 할 수 있는 키링이 생긴다고 가정해봅시다. 어떤 캐릭터 모양의 키링을 갖고 싶나요? 키링의 이름과 역할도 적어봅시다.



이름 :

역할 :