

이상한 옷장

글 원옥진 | 그림 이주희

● 주제어: 자존감, 자기 정체성, 우정

● 대상 학년: 초등 2-4학년

● 교과 연계

- 국어 2-1 5. 마음을 짐작해요 | 8. 다양한 작품을 감상해요
- 국어 2-2 1. 장면을 상상하며 | 4. 마음을 전해요 | 8. 나도 작가
- 국어 3-1 1. 생생하게 표현해요 | 5. 인물에게 마음을 전해요
- 국어 3-2 1. 경험과 관련지으며 이해해요 | 6. 감상과 표현의 즐거움
- 국어 4-1 1. 깊이 있게 읽어요 | 5. 말과 글로 전하는 생각
- 국어 4-2 1. 비교하며 읽어요 | 4. 책 속의 길을 따라 | 6. 상상의 날개
- 도덕 3 1. 나를 찾아 떠나는 여행
- 도덕 4 3. 배려하는 우리



단계	활동	세부 내용
독서 전	책의 내용 짐작하기	- 표지 보고 내용 짐작하기 - 차례와 그림을 보고 전개될 내용 추측하기
독서 중	‘호랑이 옷을 입은 우연히’ 읽고 인물의 성격 파악하기(37~49쪽)	- 등장인물의 말과 행동을 통해 인물의 성격과 특징 이해하기
	‘호랑이 옷을 입은 우연히’, ‘초록색 악어’ 읽고 인물의 마음 파악하기(37~49쪽/ 64~76쪽)	- 등장인물의 사연을 살펴보고, 물건의 의미와 인물의 마음 파악하기
	‘수련회 가는 날’ 읽고 흥내 내는 말로 짧은 글짓기(50~63쪽)	- 책 속의 흥내 내는 말을 찾고, 짧은 글짓기 하기
	‘옷장의 비밀’ 읽고 등장인물 되어보기(87~93쪽)	- 삼달도깨비의 모습을 상상해 보고, 나만의 주문 만들기 - 내가 삼달도깨비라면 어떤 특징을 가진 가족옷을 만들지 생각해 보기 - 등장인물의 감정 따라가기
독서 후	등장인물에게 편지 쓰기	- 등장인물 중 하나를 골라 인물에게 편지 쓰기
	나도 작가! 뒷이야기 쓰기	- 상상력을 발휘하여 동화의 마지막 장면 이후로 벌어질 내용을 구상하여 쓰기
	도전! 십자말 퍼즐!	- 동화책에서 나온 낱말로 가로 열쇠, 세로 열쇠 낱말 퍼즐 풀어 보기

이상한 옷장 속으로!

학년 반

이름

◆ 표지를 살펴보고 물음에 답해 봅시다.



앞표지 살펴보기

1. 이 책에서는 어떤 일이 일어날 것 같나요?
(상상하여 1~2개의 문장으로 써 봅시다.)

2. 이 표지를 보고 어떤 느낌이 들었나요?
(기분이나 생각을 써 봅시다.)

3. 내 방에 '이상한 옷장'이 생겼어요. 문을 열면 어떤 신기한 일이 일어날까요?
상상하여 글로 써 봅시다.

'호랑이 옷을 입은 우연희'(37~49쪽) 읽고 인물의 성격 파악하기

학년 반

이름

- ◆ 우연희를 대하는 김민지의 모습은 어떤가요? 연희와 민지의 모습에 어울리는 단어를 찾아 색연필로 색칠하여 봅시다.

감동적인	겁나는	설레는	기운 나는	초조한
흐뭇한	뿌듯한	억울한	고마운	자랑스러운
다정한	사랑하는	미안한	친근한	난처한
불안한	짜증난	따뜻한	반가운	편안한
행복한	즐거운	화나는	슬픈	마음이 놓이는

- ◆ 우연희와 김민지는 우정을 키워 나가는 멋진 친구의 모습을 보여 주고 있습니다. 나와 우정을 나누는 친구는 누구인지 생각해 보고, 내 친구를 칭찬하는 상장을 만들어 보세요. 상장을 주는 사람은 바로 '나' 랍니다.

상 장

이름 ()

위 사람은

.....

.....

.....

.....

이 상장을 주어 칭찬합니다.

.....

년 월 일

()학년()반()

'호랑이 옷을 입은 우연희(37~49쪽)',	학년 반	
'초록색 악어(64~76쪽)' 읽고 인물의 마음 파악하기	이름	

- ◆ 옷장 속 가죽옷 이름을 맞추어 보세요. 그리고 그 옷을 입었을 때 성격이 어떻게 바뀌는지 써 봅시다. (동물의 기본 성격과 이야기 속 동물의 성격에서 특징 유추하기)

파랑새 가죽옷

옷을 입었을 때 몸이 가벼워져서
하늘을 날 것 같은 기분 느낌
발랄하고, 행동이 빠르며 유쾌할
것 같음

가죽옷

가죽옷

겁이 많아 잘 놀람

귀여운 행동으로

친구들이 많음

호랑이 가죽옷

가죽옷

'수련회 가는 날_(50~63쪽)' 읽고 흥내 내는 말로 짧은 글짓기

학년 반

이름

◆ 책을 읽고, 소리나 모양 등을 흥내 내는 말을 7개 이상 찾아 써 봅시다.

--

◆ 낱말의 뜻을 보고 알맞은 낱말을 보기에서 찾아 써 봅시다.

< 보기 > 우둘투둘, 우르르, 휘둥그레

	놀라거나 두려워서 눈이 크고 동그랗게 되는 모양.
	거죽이나 바닥이 고르지 아니하게 군데군데 두드러져 있는 모양.
	사람이나 동물 따위가 한꺼번에 움직이거나 한곳에 몰리는 모양. 쌓여 있던 물건들이 갑자기 무너져 내리거나 쏟아질 때 나는 소리. 또는 그 모양

◆ 다음 단어를 활용하여 짧은 글짓기를 해 봅시다.

◻ 우둘투둘

--

◻ 우르르

--

◻ 휘둥그레

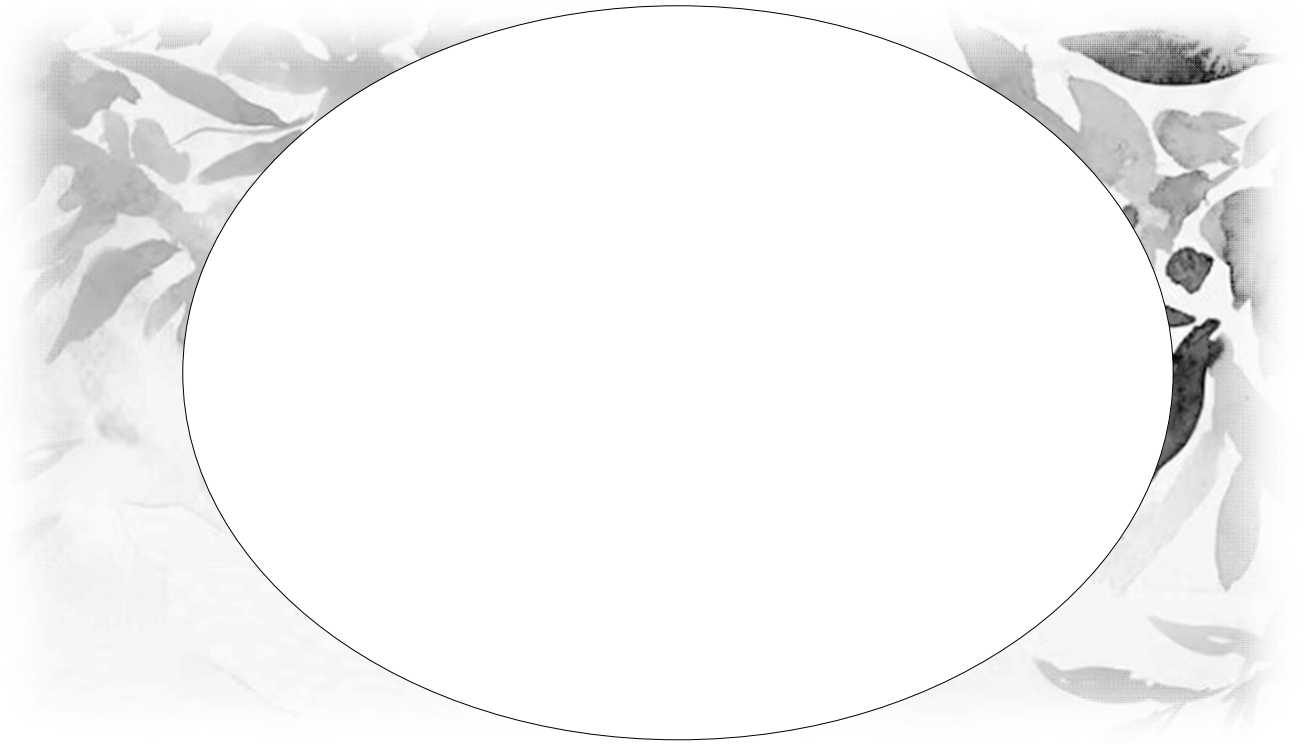
--

'옷장의 비밀(87~93쪽)' 읽고 등장인물 되어보기(1)

학년 반

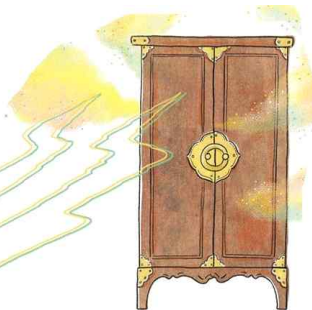
이름

- ◆ 오래전에 살았던 삼달도깨비는 동물을 사람으로 만들고, 사람을 동물로 만드는 마법을 부렸대요. 삼달도깨비는 어떻게 생겼을까요? 내가 상상하는 삼달도깨비를 그려 봅시다.

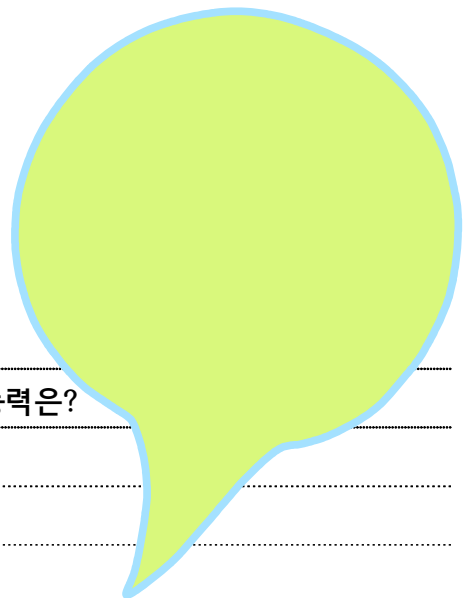


- ◆ 나도 삼달도깨비처럼 도깨비 방망이에게 명령할 수 있다면, 어떤 마법 주문을 걸고 싶나요? 나만의 마법 주문을 만들어 봅시다.

< 삼달도깨비의 마법주문 >
쉬사기라 보라티!
옷장아, 옷장아! 귀여운
동물을 모아오너라



◎ 내가 만든 마법 주문이 가진 능력은?

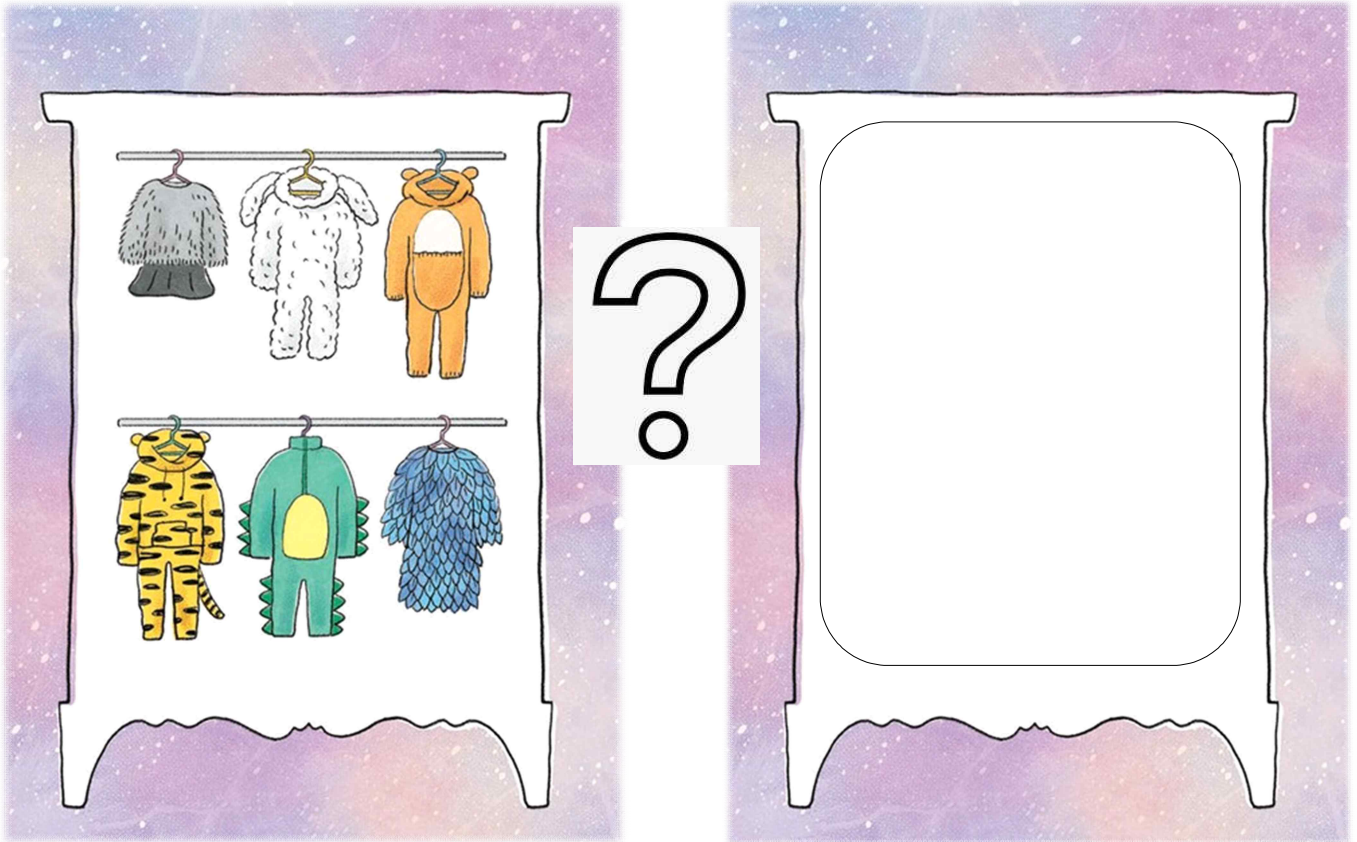


'옷장의 비밀(87~93쪽)' 읽고 등장인물 되어보기(2)

학년 반

이름

◆ 내가 삼달도깨비라면 마법 옷장에 어떤 가족옷을 걸어두고 싶은지 생각해 봅시다.



1. 내가 그린 옷은 어떤 동물의 가족옷인가요?

2. 이 가족옷을 입게 되면 어떤 상황에서 어떤 행동을 할까요?

☐ 상황:

☐ 행동:

이름

학부모 공개 수업이 있는 날 연희는 어떤 기분이었을까요?
연희가 그런 기분이 든 이유는 무엇일까요?

고양이 옷을 입은 연희는 어떤 기분이었나요? 연희의 표정이나 행동을 보고 연희의 마음을 생각해 봅시다.



악어옷을 입고 악어가 되었을 때 연희는 어떤 기분이었을까요?
연희의 기분을 알 수 있는 부분을 찾아봅시다.

옷장이 사라진 후 연희는 어떤 기분이 들었나요? 그런 기분이 든 이유는 무엇일까요?








◎ 연희가 신발 끈을 묶고 있습니다. 이때 연희의 마음을 생각하며
나의 생각을 말해 봅시다.

내가 연희라면 어떤 기분이 들었을까요?

나는 연희의 마음이 참 하다고 느꼈어요.

등장인물에게 편지 쓰기	학년 반	
	이름	

이름

		  
우연희	김민지	진수, 경찰, 서진

[illegible]

나도 작가! 뒷이야기 쓰기

학년 반

이름

- ◆ 만약 나에게 옷장이 찾아온다면 어떤 일이 벌어질까요? 이어지는 이야기를 만들어 봅시다.

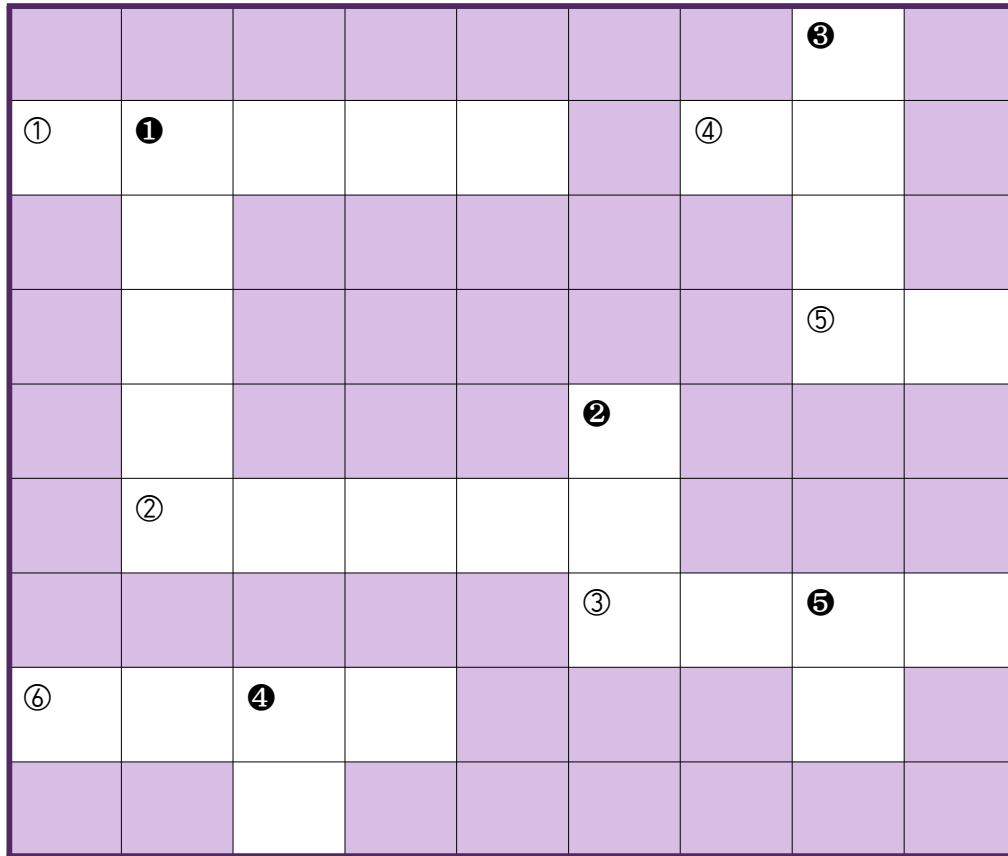


도전! 십자말 퍼즐!

학년 반

이름

◆ 책의 내용을 떠올리며 빈칸에 들어갈 알맞은 낱말을 찾아 써 봅시다.



<가로 열쇠>

- ① 이상한 옷장은 누가 만들었나요?
(88쪽, 89쪽)
- ② 이 책의 제목이에요.
- ③ 약어가 된 우연희를 잡으러 나무줄기가
기어 오던 모습이에요. (82쪽)
- ④ □□은 말하지 않아도 느낄 수 있는 것
인가 봐요. (79쪽)
- ⑤ 물티즈가 으르렁거릴 때 드러나는 입속에
있는 기관이에요. (11쪽)
- ⑥ 옷장 안에 이것이 붙어있었지요. 12시간이
지나기 전에 벗을 것, 절대 찢어지지 않도록
할 것!

<세로 열쇠>

- ① 프라이팬에 달걀을 깨뜨려서 하는 요리
예요. (23쪽, 27쪽)
- ② '남의 말에 호응하거나 동의하는 일'을
뜻해요. 옷장에서 나온 소리가 □□□를
쳤어요. (20쪽)
- ③ '자신감이 부족하거나 자기 의견을 말하
지 못하는 사람'을 뜻해요. 우연희는
자기가 □□□□라고 생각했어요. (12쪽)
- ④ 사과나무에 열리는 맛있는 열매예요. (12쪽)
- ⑤ 운동장에서 큰 소리로 □□을 붙이며 달
렸어요. 산책하던 사람들이 흘깃 거리며
지나갔어요. (85쪽)

< 도전! 십자말 퍼즐 정답 >

							③ 소	
① 삼	① 달	도	깨	비		④ 진	심	
	갈						쟁	
	프						⑤ 이	빨
	라				② 맞			
	② 이	상	한	옷	장			
					③ 구	불	⑤ 구	불
⑥ 주	의	④ 사	항				령	
		과						