

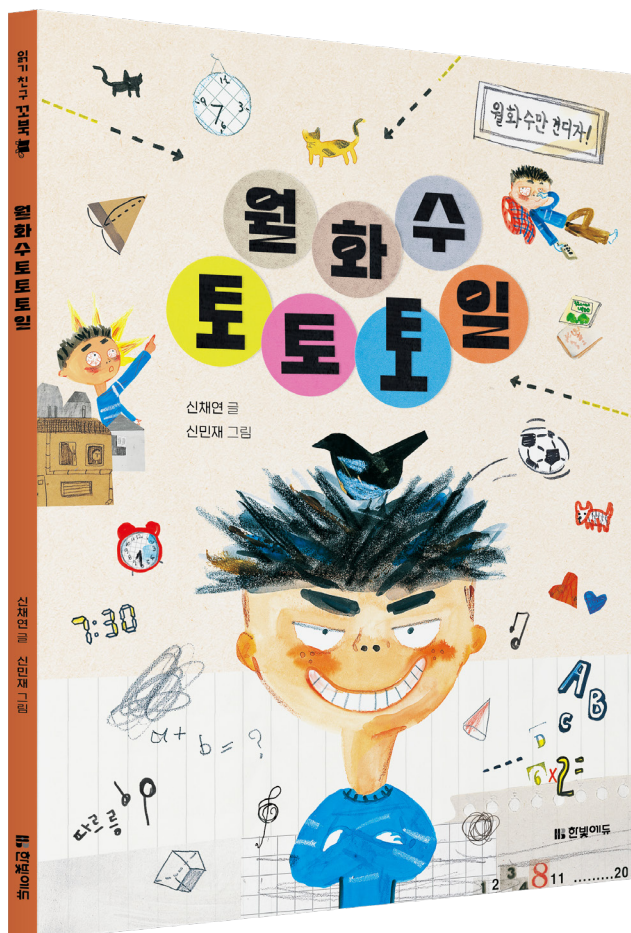


# 독후 활동지



나  
의  
친  
구

월, 화, 수, 목, 금 학교는 5번이나 가는데  
왜 주말은 토, 일 2번밖에 없는 거야?



## 월화수토토토일

신채연 글 | 신민재 그림

### 키워드

#읽기 #어린이문학 #어린이동화 #초등저학년동화 #학교 #주말 #요일 #일주일

### 교과 연계

1학년 2학기 국어 나 5. 생각을 키워요.

1학년 2학기 하루. 가장 좋아하는 하루

1학년 2학기 하루. 소중한 하루

2학년 1학기 국어 가 3. 겪은 일을 나타내요

# 표지만 보고 책의 내용 상상하기

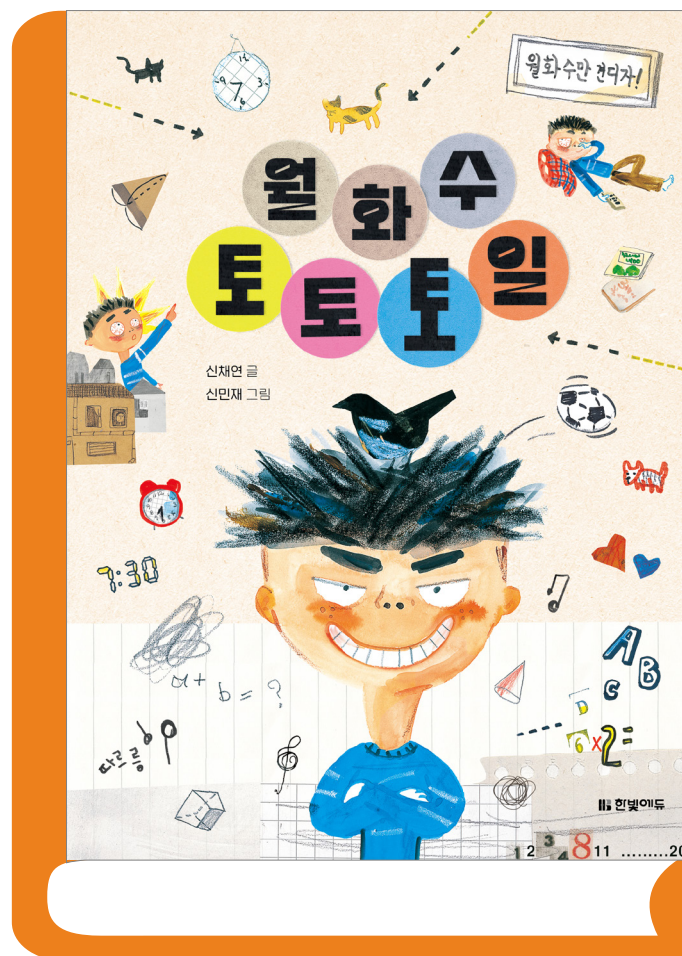


▼ 제목처럼 토요일이 3번이라면 어떻게 상상해서 빈칸에 적어 보세요.

---

---

---



▲ 표지에 있는 어린이의 행동과 표정을 보며 어떤 친구일지 상상해서 빈칸에 적어 보세요.

---

---

---

## 내가 원하는 학교 상상하기



학교에 가기 싫은 병만이는 학교는 5번이나 가는데, 주말은 2번밖에 없는 게 불공평하다고 생각해요.  
그러다 ‘월화수토토요일 학교’라는 주말이 4번이나 되는 학교를 발견했어요.  
내가 원하는 학교는 어떤 학교인지 그림을 그려 보고, 설명해 주세요.




---

---

---

---

---

---

---

---

---

---





## 월화수토토요일 학교 차이점



병만이가 원래 다니던 학교와 월화수토토요일 학교는 많은 차이점이 있어요. 그림을 보고 차이점을 적어 보세요.

받아쓰기 시간



곱셈구구 시간



급식 시간



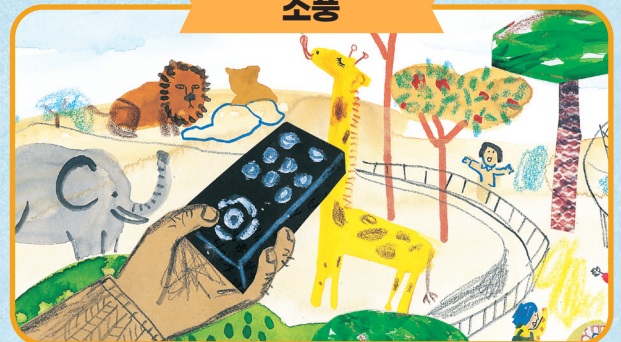
체육 시간



보건실과 화장실



소풍





## 병만이의 마음 생각하기



월화수토토요일 학교를 다녀온 병만이는 많은 점이 달라졌어요. 병만이의 마음을 생각해서 빈칸에 써 보세요.



월화수토토요일 학교를 가기 전

---

---

---

---

---

---

---

---



월화수토토요일 학교에서

---

---

---

---

---

---

---

---



월화수토토요일 학교에 다녀온 후

---

---

---

---

---

---

---

---