

“여우가 인간인 척 살려면 뭐가 힘들까?”

꼬리를 숨기며 사는 수상한 시노다네의 수상한 이야기



수상한 이웃집 시노다

8 여우의 보물을 찾아라!

도미야스 요코 글 오바 켄야 그림 송지현 옮김

교과 연계 단위

3-1 국어 나 6. 인물에게 마음을 전해요
3-2 국어 나 1. 경험과 관련지으며 이해해요
4-1 국어 가 1. 깊이 있게 읽어요
4-2 국어 나 6. 상상의 날개
5-1 국어 나 10. 주인공이 되어
5-2 국어 가 1. 마음을 나누며 대화해요

6-1 국어 가 2. 이야기를 간추려요
6-1 국어 나 8. 인물의 삶을 찾아서
6-2 국어 가 1. 작품 속 인물과 나
6-2 과학 2. 계절의 변화
3-1 사회 1. 우리가 사는 곳
3 도덕 1. 나와 너, 우리 함께



수상한 이웃집 시노다 ⑧ 여우의 보물을 찾아라!

한 학기 한 권 읽기 수업 지도안

단계	주요 학습 내용 및 활동	범위 및 유의점
읽기 전	활동 ① 인물 추측하기 ◆ 이야기 속 인물을 추측하며 흥미를 높여요.	◆ 표지, 차례, 인물 소개, 1장 (1~28쪽)
읽기 중	활동 ② 이야기 내용 파악하기 ◆ 작품 속 인물의 성격과 특징을 이해해요. 활동 ③ 인물의 마음 이해하기 ◆ 인물이 어떤 마음인지 공감해요. ◆ 이어질 장면을 상상해요.	◆ 2~6장 (29~124쪽)
	활동 ④ 작품과 관련된 경험 말하기 ◆ 이야기와 관련된 나만의 경험을 떠올려요. ◆ 이야기 속 장면을 나에게 적용해요. 활동 ⑤ 창의적으로 확장하기 ◆ 작품 속 수수께끼를 해결해요. ◆ 수수께끼를 직접 만들어요.	◆ 6~9장 (125~192쪽)
	활동 ⑥ 과학으로 심화하기 ◆ 그림자의 모양을 이해해요. ◆ 그림자의 원리를 체험해요. 활동 ⑦ 일의 순서 알아보기 ◆ 숨은 이야기를 순서대로 정리하며 내용을 파악해요.	◆ 10~14장 (193~301쪽)
	활동 ⑧ 읽은 내용 정리하기 ◆ 주요 인물의 행동을 이해하고 정리해요. ◆ 사자성어를 조사하며 사고를 확장해요.	◆ 15장 (302~311쪽), 책 전체
읽기 후		

활동 ①



인물 추측하기

① 아래 글에서 설명하는 인물이 누구인지 보기에서 찾아 써 보세요.



모에

삼촌

도시 여우 할아버지



엄마의 오빠로 여우족의 무책임한 말쑥꾸러기다. 금지가 높고 태평한 성격의 소유자로 주변 사람들만 답답하다. 도시 여우족에게 보물찾기를 의뢰받아 유이 남매를 이나리 산으로 끌어들인다.



기품 있는 얼굴에 우아한 말투와 옷차림을 한 여우로, 교토에 산다. 도시 변화가에 뚫려 있는 여우굴을 통해 교토를 자유롭게 돌아다닐 수 있다. 조상인 종주가 흠친 여우의 보물을 찾고 있다.



친구들과 뛰어노는 것을 좋아하고 언니, 오빠를 따라 하는 시노다네 막내딸이다. 혼을 부르는 입을 물려받아 인간이 아닌 것들이 하는 말을 듣곤 한다. 질문하는 삼나무의 말을 전하다가 사라진다.

활동 ②



이야기 내용 파악하기

- ① 도시 여우 할아버지는 유이 일행에게 특별한 능력이 있는 ‘여우 도령’을 소개해 주었어요. 아래 글과 그림을 보고 여우 도령의 특징이 맞으면 ○, 아니면 ×를 해 보세요.



여우굴을 자유롭게 이동할 수 있다.



음식을 많이 먹을 수 있다.



사람들 눈에 보이지 않는다.



수수께끼를 잘 푼다.

활동 ③



인물의 마음 이해하기

- ① 질문하는 삼나무는 삼촌의 질문에 수수께끼 같은 말만 남긴 채, 모에를 데려갔어요. 모에가 사라졌을 때, 가족들은 어떤 감정을 느꼈을지 써 보세요.



- ② 모에는 어디로 갔을지 자유롭게 상상하여 그려 보세요.

활동 ④



작품과 관련된 경험 말하기

- ① 유이와 다쿠미, 삼촌은 도서관에 가서 수수께끼와 관련된 책을 찾았어요. 도서관에서 책을 찾아본 경험이 있나요? 어떻게 찾았는지 이야기를 나누어 보세요.



~~~~~

~~~~~

- ② 도서관 이용 규칙을 담은 카드예요. 우리 학교 도서관에는 어떤 규칙이 있는지 알아보고, 빈칸을 채워 보세요.

★도서관 이용 규칙★

1. 도서관 이용 시간은 ()시 ()분 ~ ()시 ()분이에요.
2. 빌릴 수 있는 책은 () 권이에요.
3. 빌려 간 책은 () 일 안에 반납해요.
4. 도서관에서는 시끄럽게 떠들지 않고 () 해요.
5. 책을 찢거나 () 하지 않아요.

활동 ⑤



창의적으로 확장하기

- ① 유이 일행은 질문하는 삼나무가 낸 수수께끼를 모두 풀었어요. 책을 살펴보면서 수수께끼의 질문과 그에 맞는 답을 선으로 이어 보세요.

일천과 하나의 연화왕이 잠든 사당의
처마 밑을 날아가는 것은 무엇이고?

•

•

화살

지중 대사를 불러 계곡을 떠도는 것은
누구이고?

•

•

옷

삼변과 남부자 사이의
선반 이름은?

•

•

사슴

- ② 수수께끼는 어떤 사물을 빗대어 말하여 그 뜻이나 이름을 알아맞히는 놀이예요. 아래 빈칸에 직접 수수께끼를 만들어 보세요. 그리고 가족이나 친구에게 문제를 내 보세요.

예) 세상에서 가장 장사를 잘하는 동물은? 답: 판다

~~~~~

~~~~~

~~~~~

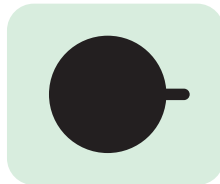
~~~~~

활동 ⑥

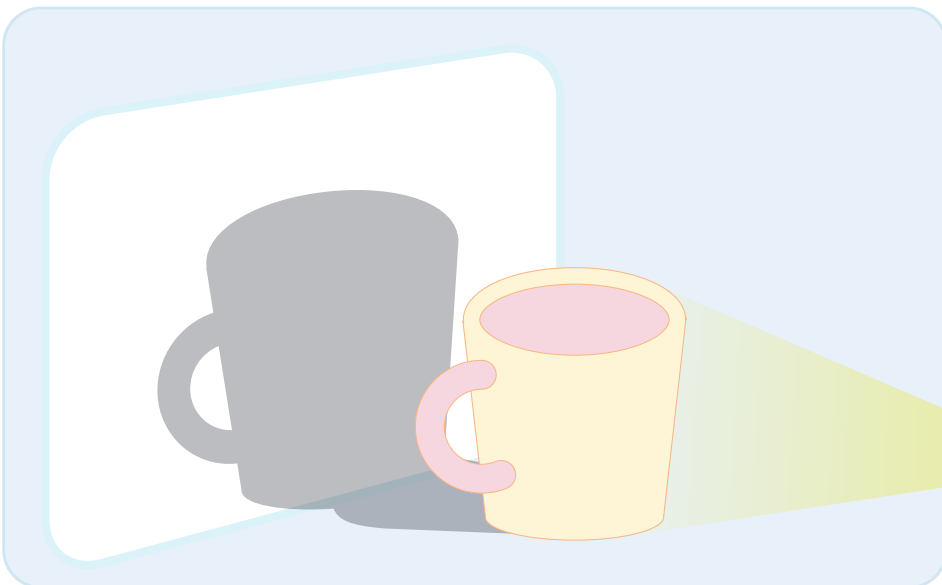


과학으로 심화하기

- ① 시노다 삼 남매와 삼촌은 그림자 속에서 일렁이는 원혼과 잡귀를 피해 도망다녔어요. 그림자는 빛을 가려서 드리워지는 검은 그늘이에요. 아래 물체의 그림자가 될 수 없는 것을 골라 보세요.



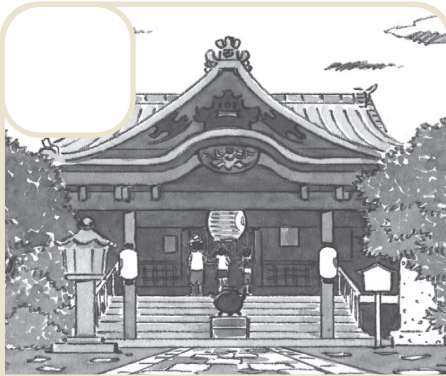
- ② 마음에 드는 물체를 골라 아래와 같이 손전등으로 벽에 비추어 보고, 물체의 그림자를 관찰해 보세요.





일의 순서 알아보기

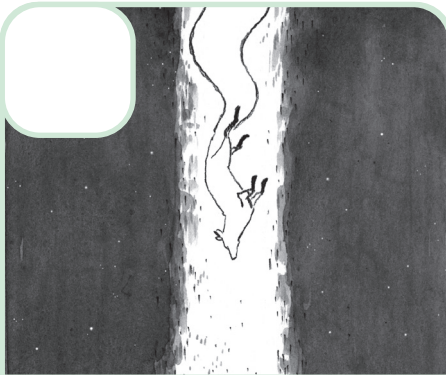
1 영원과 종주의 이야기를 순서대로 정리해 보세요.



여우인 '종주'는 인간으로 변신해서 인간 세계를 드나들다가 포목점 딸인 '영원'과 깊은 사랑에 빠짐.



인간들이 종주를 공격해서 종주는 여우의 모습을 드러내고, 결국 죽음을 맞음. 영원은 부모에게 붙잡히자, 여우로 변신해서 도망감.



종주는 영묘한 여우가 하늘에서 내려와 벗어 둔 여우의 보물을 영원에게 주며 프러포즈를 했고, 둘은 영원을 약속함.



영원은 죽은 종주가 남긴 보물을 지키기 위해 멀리 떠났다가 돌아옴. 종주가 잠든 은행나무 밑에 보물을 묻고 사당을 세움.

활동 ⑧



읽은 내용 정리하기

- 1 아래 장면을 보고 ‘삼촌’과 어울리는 사자성어를 보기에서 찾아 써 보세요.



의기양양

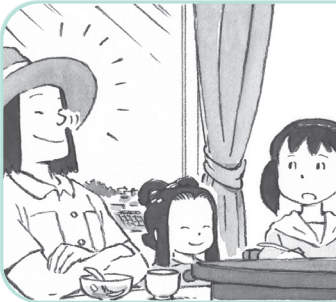
적반하장

일개양득

동병상련



삼촌이 모에를 데리고 도망쳐서 뒤쫓던 유이와 다쿠미까지 낚신 도시에 오게 되었다. 하지만 삼촌은 오지 말랐는데 왜 따라왔냐며 유이에게 도리어 화를 냈다.



도시 여우 할아버지한테 여우의 보물을 찾아 달라는 의뢰받은 삼촌은 보물 사냥꾼으로 인정받자, 자랑스럽다는 듯이 우쭐거렸다.

- 2 나의 성격과 어울리는 사자성어를 조사해 보고 빈칸에 써 보세요.

~~~~~

~~~~~

~~~~~