





# 우리의 문제를 바라보는 지도

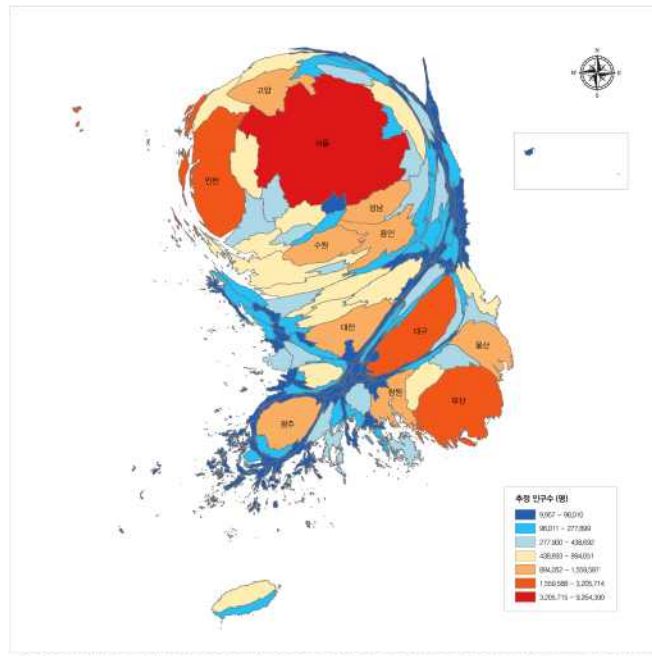
▣ 178~179쪽 ‘세상의 문제를 바라보는 지도’를 읽어봅시다. 세상의 문제를 지도로 표현할 수도 있습니다. 아래 지도는 2035년 우리나라 인구가 어떻게 될지 예상하여 국토연구원에서 만든 것입니다. 2035년에 사람들이 많이 사는 지역은 크게 그리고 사는 사람이 적으면 실제 땅의 크기는 크더라도 작게 표현한 지도입니다. 국토연구원이 예상한 대로 2035년에 우리나라 인구가 지도와 같은 모습이라면 어떤 점이 불편할까요? 해결 방법도 생각해 봅시다.

국토, 2023년 11월호(총면 505쪽)  
지도로 보는 우리 국토

국토연구원 KRIHS

## 카토그램으로 보는 2035년 인구 분포 전망

2035년도 전체 인구 대비 수도권 인구의 비중은 49.99%로 예측되어 현 수준의 과밀화된 수도권 중심의 인구 분포가 계속될 것으로 전망됨



\* 카토그램: 독립한 사람이 많이 생활할수록 지도의 면적이 넓어지는 그림. 특정 통계 수치의 차이를 면적으로 표현하기 때문에, 단위 지역이 통계 수치가 같아도 실제 면적이 달라지는 것을 보여준다. 면적으로 통계 수치가 작으면 실제 면적이 크더라도 작게 표현되는 특징을 나타내며, 도시가 표현되는 주택의 밀도가 공간의 분포를 시각적인 면에서 보여줌으로 전망할 수 있음.

자료: 국가통계정보시스템(KOSIS) 인구총조사 자료를 활용하여 작성  
출처: 국토연구원, 국토, 미래 인구 및 국토공간구조, 전망(2023년), 김 (국립중앙도서관) 등 제공  
작성: 신승희 국토연구원 연구위원 (hsh6@krihs.go.kr)

문제점/불편한 점 :

---

---

---

해결 방법 :

---

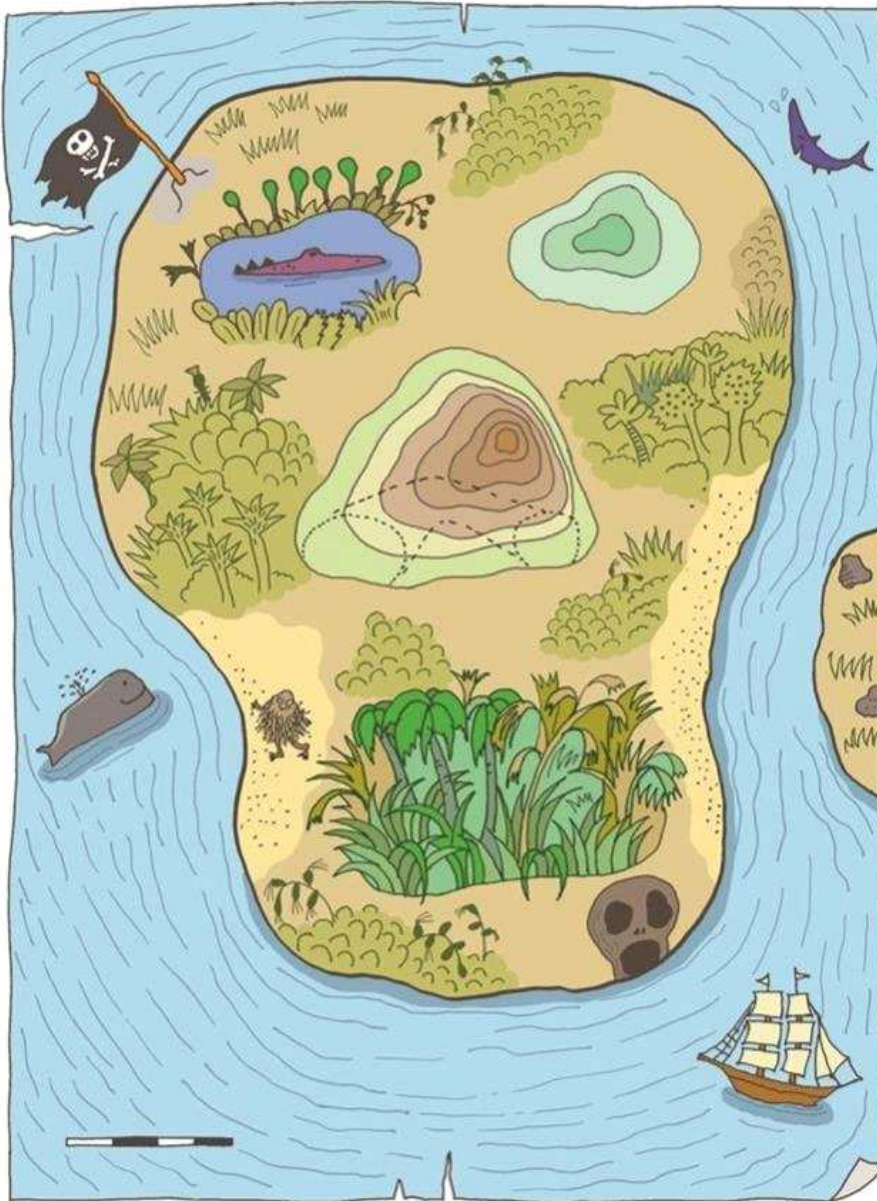
---

---



## <옐로우 지도> 이동 경로 그리기

▣ 지오와 친구들이 간 곳을 <옐로우 지도>에 표시해봅시다. 시간의 흐름에 따라 있었던 일과 장소를 중심으로 정리해 봅시다.





# 〈엘로우 큐의 살아있는 박물관〉 다음 시리즈 상상하기

이름

▣ 엘로우 큐의 살아있는 시리즈는 고전 명작을 바탕으로 다양한 지식과 정보를 전달합니다. 기획자가 되어 다음 시리즈를 상상해 봅시다.

				
『80일간의 세계 일주』 세계의 다양한 분쟁	『해저 2만 리』 해양 과학	『15 소년 표류기』 생존	『크리스마스 캐럴』 경제	『오즈의 마법사』 가짜 뉴스

1. 엘로우 큐의 살아있는 시리즈로 배우고 싶은 내용이 있나요? 무엇인가요?

.....

2. 배우고 싶은 내용과 연결하기 좋은 책은 무엇이라고 생각하나요?

.....

3. 배우고 싶은 내용과 책을 연결해 엘로우 큐의 살아있는 다음 시리즈를 상상해 봅시다.

.....

.....

.....

.....

.....

.....

.....