



반은 늑대, 반은 양, 마음만은 온전히 하나인 울프

독후 활동지

- [국어] 2학년 1학기 2단원 - 자신 있게 말해요
- [국어] 2학년 1학기 9단원 - 생각을 생생하게 나타내요
- [국어] 2학년 2학기 10단원 - 다른 사람을 생각해요
- [통합] 1학년 2학기 1단원 - 이웃
- [사회] 3학년 1학기 1단원 - 우리가 살아가는 곳
- [사회] 3학년 2학기 - 다양한 삶의 모습들



01 서로 사랑하게 된 양 청년과 늑대 아가씨는 결혼하기로 했어요. 둘의 아름다운 결혼식 장면을 색칠해 보세요.



02 양 청년과 늑대 아가씨가 결혼할 때 둘을 축하해 주러 아무도 오지 않았어요. 왜 아무도 오지 않았을지 생각하여 말해 보세요.

Handwriting practice area with five sets of dashed lines on an orange background.

03 양 신랑과 늑대 신부 사이에 아들이 태어났어요. 아들의 이름은 울프예요. 아래 울프의 행동을 보고 아빠(양)와 엄마(늑대) 중 누구의 모습을 닮은 것인지 알맞은 것을 찾아 선을 그어 보세요.

아빠 양

엄마 늑대

자신의 꼬리를 쫓는 울프

늑대처럼 밤에 아우우우 하고 소리를 지르는 울프

민들레 밥상을 게걸스럽게 먹는 울프

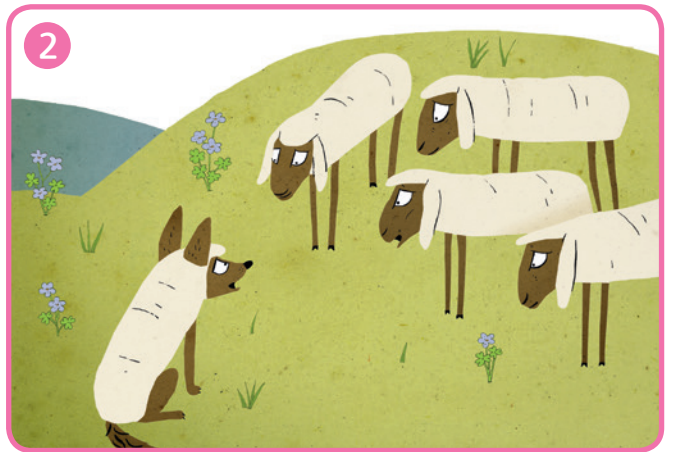
늑대나무 뒤에 숨는 울프

풀을 사냥하는 울프

04 울프는 늑대 친구들과도 양 친구들과도 놀기 위해서 ○○○을 했어요. 아래 ○○○에 들어갈 말을 따라 써 보세요. 그런 다음 그림 ①, ②를 보고 울프가 어떻게 ○○○을 하고 있는지 이야기해 보세요.



‘거짓말’이란 사실이 아닌 것을 사실인 것처럼 꾸며 대어 말을 하는 거예요.



05 반은 늑대, 반은 양의 모습으로 태어난 울프가 느릅나무 아래에서 울고 있어요. 무슨 일이 있었던 것인지 그림책을 보고 이야기해 보세요.



06 울프에게 말파리, 황소개구리, 메기 등 새로운 친구들이 생겼어요. 친구들은 울프를, 울프는 친구들을 있는 그대로의 모습으로 보지요. 울프의 친구들을 보면서, 나 또한 나를 있는 그대로의 모습으로 보고 사랑해 주는 사람을 떠올려서 그려 보세요.

