

🌸 독서 활동지

이름 _____



할수있어, 클로버!

활동지

편지쓰기

주인공 클로버나 친구 바실에게 편지를 써보세요.

A large, empty rectangular box with rounded corners and a thin orange border, intended for writing a letter to the characters Clover or Basil.

🌸 독서 활동지

이름 _____



할 수 있어, 클로버!

활동지

문장쓰기

'할 수 있어, 클로버!'에서 가장 인상깊은 장면과 마음에 남는 문장을 따라 써보세요.

가장 인상깊은 장면을 그리세요.

마음에 남는 문장을 따라 써보세요.

자신의 경험을 떠올리며 생각이나 느낌을 적어보세요.

🌸 독서 활동지

이름 _____



할수있어, 클로버!

활동지

생각쓰기

지금의 내 모습이 좋아!	나도 도전하고 싶어!
지금의 좋은 모습을 더 발전시키려면?	도전하고 싶은 것을 이루기 위해서는?

🌸 독서 활동지

이름 _____

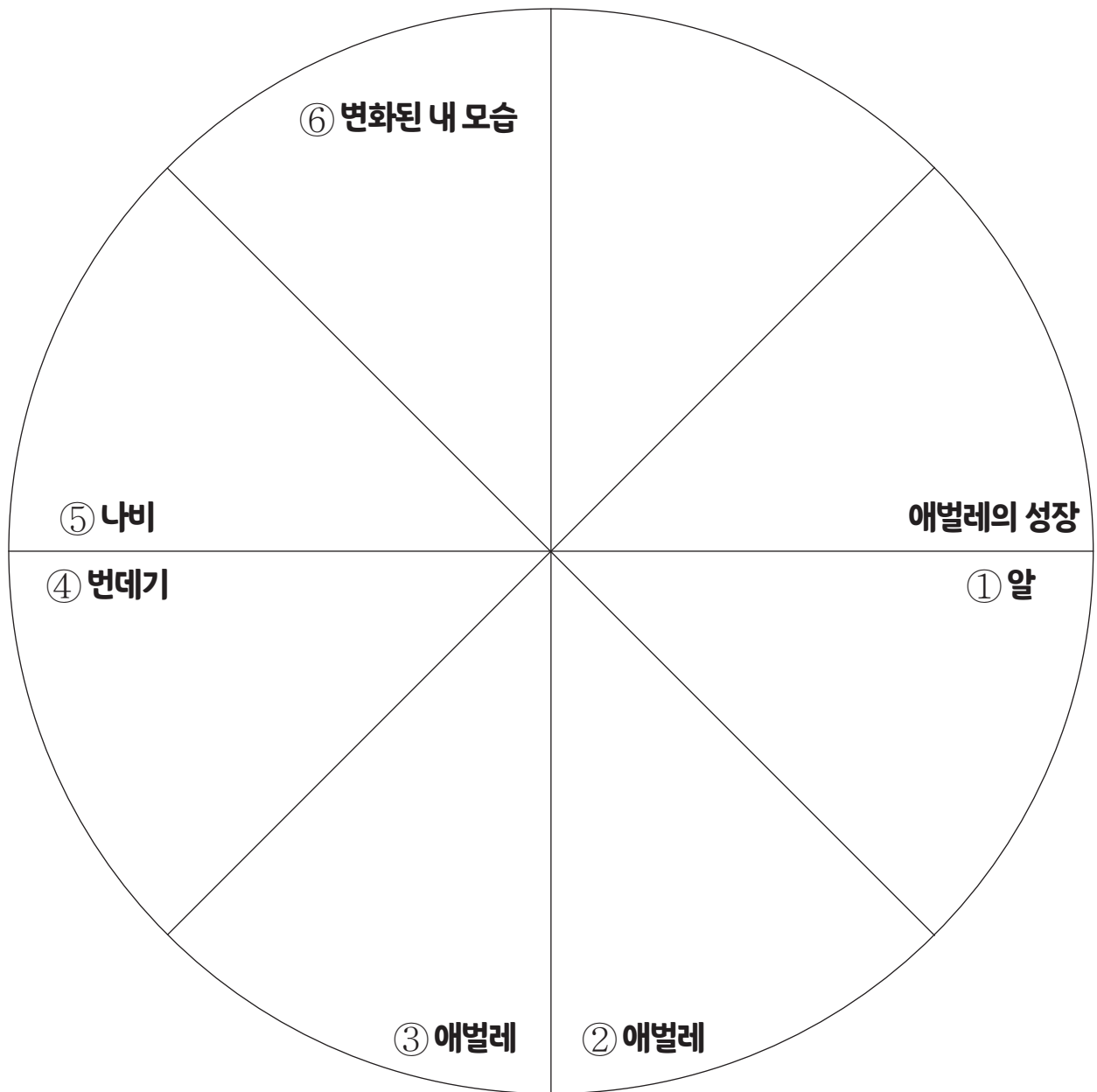


할수있어, 클로버!

활동지

월 북 만들기

내가 생각하는 변화는 무엇인가요? 이유와 함께 써보세요.



애벌레의 성장 과정

초등학교
학년 반 번

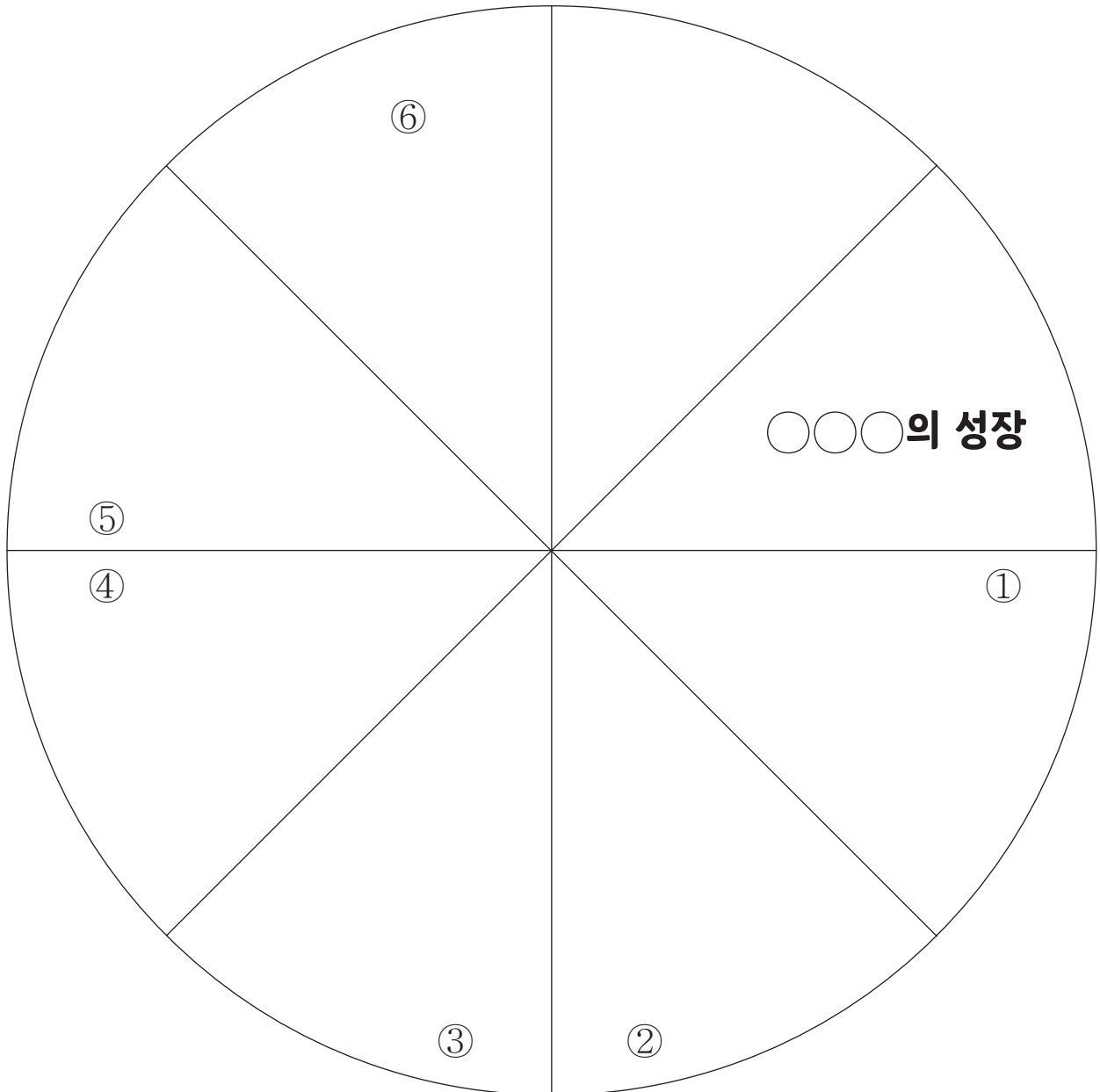
알	애벌레	번데기	나비
			



이름 _____

이렇게도 해볼 수 있어요!

1. 내가 조사하고 싶은 동물, 식물의 성장 과정을 정하여 힐북 만들기
2. 나의 성장 과정을 생각하여 힐북 만들기
3. 내가 존경하는 인물의 성장 과정을 조사하여 힐북만들기



○○○의 성장 과정

초등학교
학년 반 번



이름 _____

· 활동 방법

1. 속지에 내가 변화하기 위해 노력할 것을 글로 써 봅니다.
2. 겉표지에 '할 수 있어, ○○○!'에 내 이름을 쓰고 꾸며 봅니다.
3. 나비 도안을 색칠합니다.
4. 겉표지, 나비/꽃/버튼 도안의 테두리 선을 따라 자릅니다.
단, 나비 모양을 자를 때는 테두리를 따라 정확하게 자리기 보다 여백을 두고 자르면 더 좋습니다.
5. 속지에 자르는 선, 접는 선을 따라 세우고 나비를 붙입니다.
6. 버튼 도안의 바깥쪽으로 접는 점선을 따라 접고, ①을 ②뒷면에 붙입니다.
버튼 도안의 안쪽으로 접는 선을 따라 옆을 눌러 접습니다.
7. 버튼 도안을 겉표지의 ③에 붙이고, ④위에 꽃 도안을 붙입니다.
8. 겉표지와 속지를 겹치게 풀칠하여 완성합니다.

—————	테두리선 자르기
- - - - -	안쪽으로 접기
.....	바깥으로 접기
	붙이는 면

할 수 있어,
!



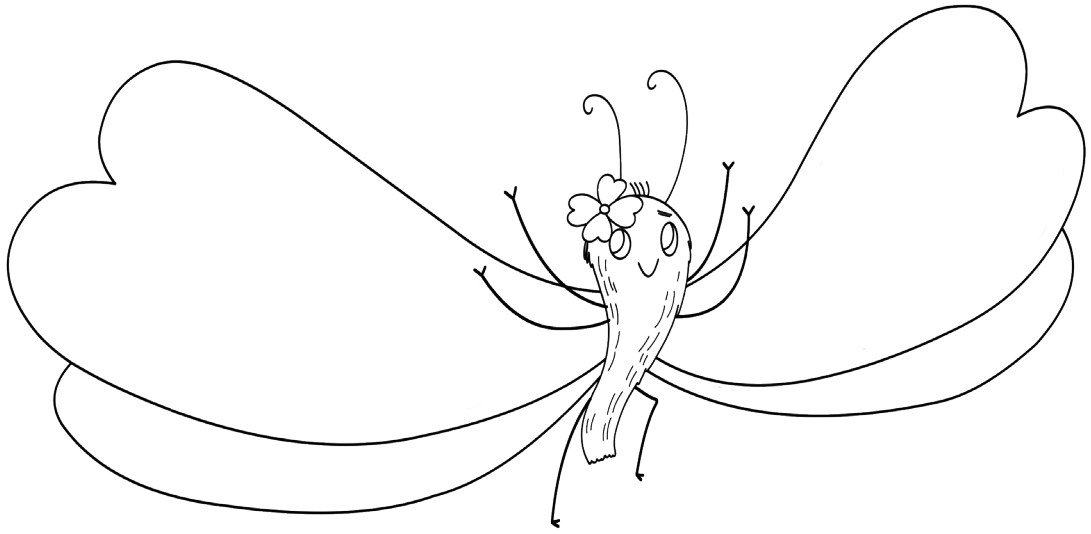
③

붙이는 면

[속지]

나비 붙이는 곳

※ 내가 변화하기 위해 노력할 것을 글로 써봅시다.



※나비 모양을 자를 때는 테두리를 따라 정확하게 자리기 보다 여백을 두고 자르면 더 좋습니다.

▼ 버튼 도안

