



× 독후 활동지 ×

미래엔



0070-0404  
갯벌전쟁\_독후활동지\_키다리

## 갯벌 전쟁 캐릭터 카드 만들기

실제 갯벌에 살고 있는 생물들입니다.  
뒷면의 자르는 선을 따라 오려서 캐릭터 카드를 만들어 보세요.

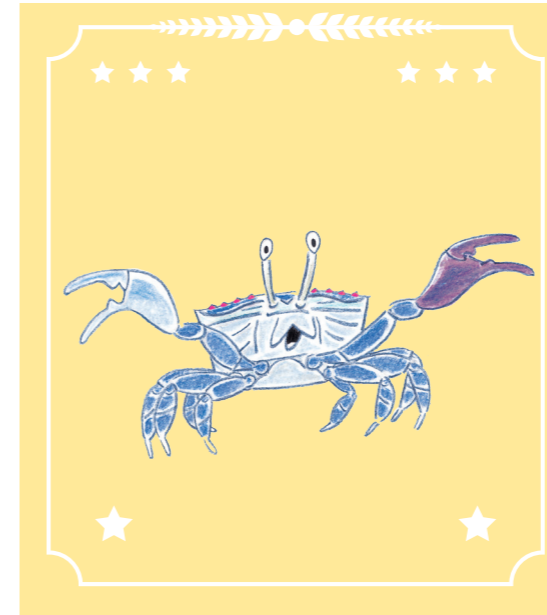


그림책 《갯벌 전쟁》에는 갯벌에 살고 있는 생물들이 등장합니다.  
칠게, 방게, 말뚝게, 농게, 밤게…… 다양한 게들은 물론이고,  
갯강구, 짱둥어, 쓱, 꼬막, 개소갱, 낙지, 마도요까지  
수많은 등장인물들을 곳곳에서 만날 수 있습니다.  
실제 이 생물들은 어떤 특징을 갖고 있는지 알게 되면  
아는 기쁨이 더욱 커지겠죠?

### 《갯벌 전쟁》 캐스팅 보드 완성하기

갯벌 생물의 생김새와 특징을 보고, 이름을 알아맞히는 활동입니다.

- ① 갯벌 캐릭터 카드를 가위로 자릅니다.(총 8개, 뒷면에 오리는 선)
- ② 카드 앞면의 생김새와 뒷면에 있는 특징을 잘 살펴봅니다.
- ③ 빈 칸에 생물의 이름을 적어 봅니다.
- ④ 《갯벌 전쟁》 캐스팅 보드에 카드를 붙이면 완성!



✂ 오리는 선

▨ 붙이는 면

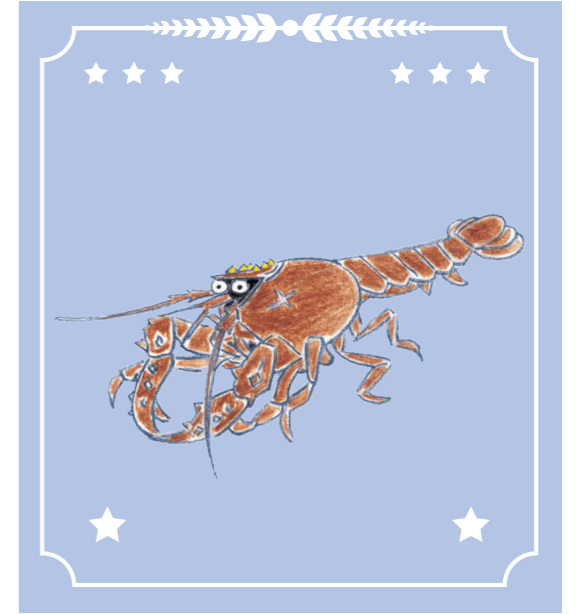
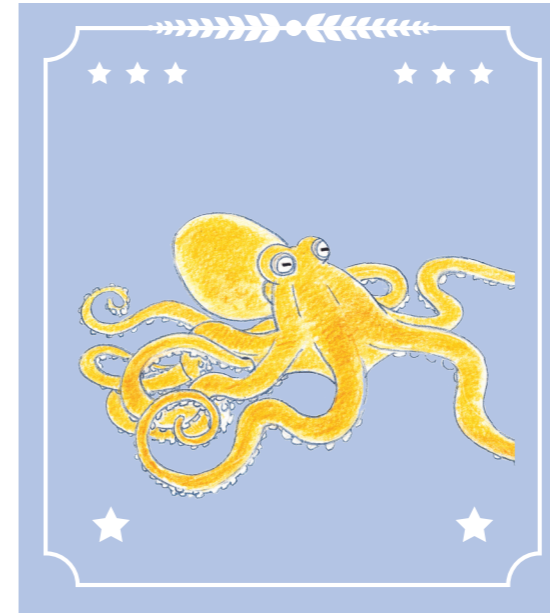
## ◆ 갯벌 전쟁 캐릭터 카드 만들기 ◆

실제 갯벌에 살고 있는 생물들입니다.  
뒷면의 자르는 선을 따라 오려서 캐릭터 카드를 만들어 보세요.

오리는 선을 따라 자른 다음, 빈 칸에 갯벌 생물의 이름을 적어 보세요.

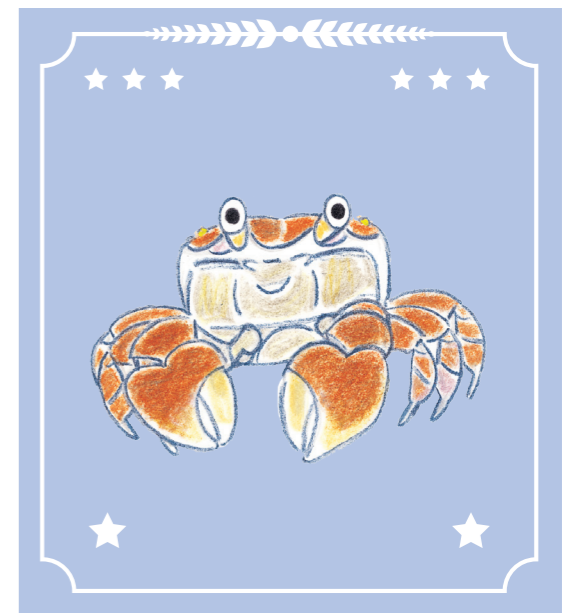
게 종류 중 큰 편에 속한다. 등면이 울퉁불퉁하고 집게에 이가 많다.  
강가에 있는 말, 소 주변에서 많이 보여 붙여진 이름.  
《갯벌 전쟁》에서 장군 역할을 맡고 있다.

25~40cm 크기의 갑각류. 몸은 청회색.  
우리나라 갯벌에서 가장 흔하게 볼 수 있는 게 종류.  
《갯벌 전쟁》에서 전쟁을 진두지휘하는 대장군 역할을 맡고 있다.



눈이 툇 튀어 나와 철목어라고도 불린다.  
물이 빠지면 펄로 나와 조심스레 먹이를 사냥하고 물이 들어오면 굴을 파고 숨어 있다.  
《갯벌 전쟁》에서 여왕 역할을 맡고 있다.

몸은 타원형이고 등쪽이 약간 볼록하다.  
머리에 기다란 제2 촉각과 큰 눈이 있다.  
《갯벌 전쟁》에서는 정찰병 역할을 맡고 있다.





✂ 오리는 선

▨ 붙이는 면

오리는 선을 따라 자른 다음, 빈 칸에 갯벌 생물의 이름을 적어 보세요.

갯가재와 비슷하게 생겼고, 걷는다리 4쌍이 모두 발달했다. Y자 모양의 구멍을 파고 서식하며 군락을 이룬다.  
《갯벌 전쟁》에서 장군 역할을 맡고 있다.

다리를 포함한 몸통 길이 30cm. 현실에서는 게, 조개 등의 포식자지만 《갯벌 전쟁》에서는 흰무늬 갯벌 편에 선다.

집게와 걷는 다리는 황색. 습지에 구멍을 파고 산다.  
《갯벌 전쟁》에서 부관 역할을 맡고 있다.

수컷의 집게다리는 한쪽만 매우 크고 붉은 색이며 다른 쪽은 손가락 모양이어서 갯벌에서 먹이를 긁어 먹기에 알맞다.  
《갯벌 전쟁》에서 장군 역할을 맡고 있다.

## 갯벌 전쟁 캐스팅 보드

캐릭터 카드를 정해진 자리에 붙여 보세요. (말풍선의 대사는《갯벌 전쟁》‘나도 한마디’에 나오는 대사입니다)

**짱뚱어 여왕**

전  
여러분만 믿어요.

**칠게 대장군**

다들 준비됐나?

**갯강구 정찰병**

난 어디든 간다!

**말뚝게 장군**

조국이 부르면

# 갯벌 전쟁 캐스팅 보드

캐릭터 카드를 정해진 자리에 붙여 보세요. (말풍선의 대사는《갯벌 전쟁》‘나도 한마디’에 나오는 대사입니다)

**썩장군**

명령만  
내리시면

**붉은발 농게**

가족 생각 난다.

**낙지 장군**

조용히  
지내고 싶었는데

**방게 부관**

갯벌 전쟁의  
2인자